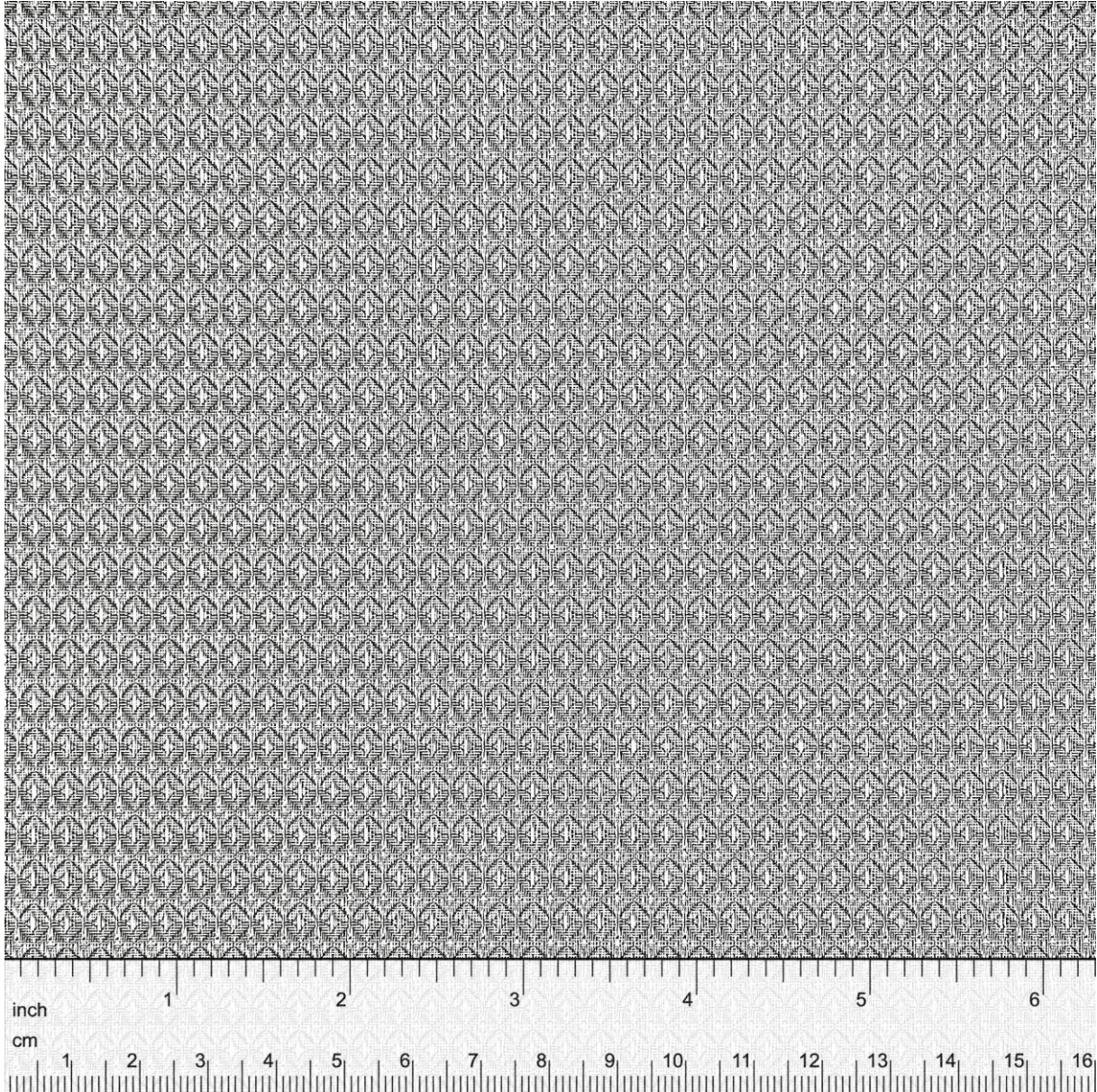


HAYER & BOECKER



DIE DRAHTWEBER



STRUCTURA 6501

Offene Fläche
Open Area
Surface ouverte
Superficie abierta

~ 22%

Gewicht
Weight
Poids
Peso

~ 1,1 kg/m²

Max. Breite
Max. Width
Largeur max.
Ancho maximo

1,3 m